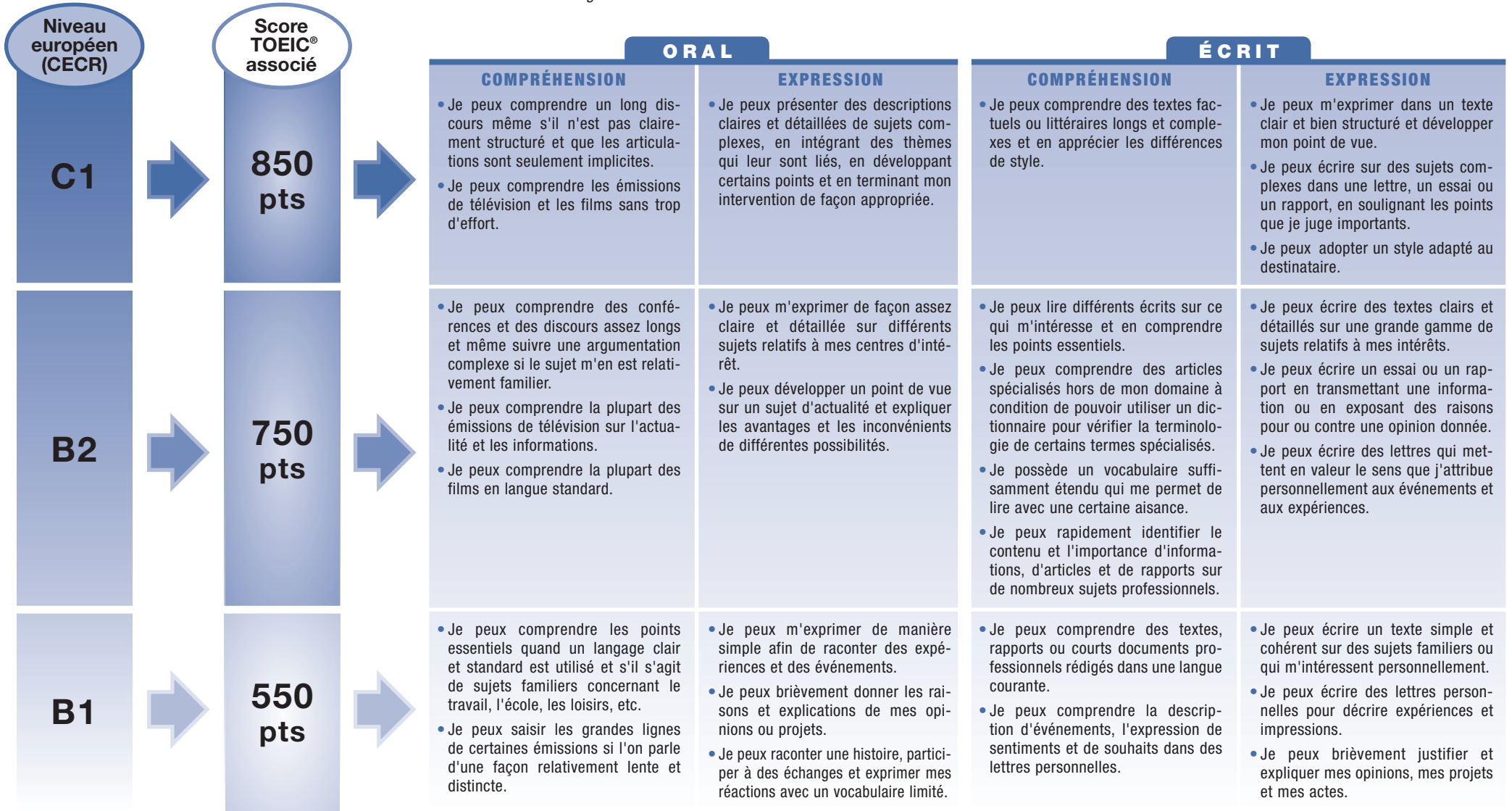


Descripteurs des niveaux européens

Une étude de normalisation a été réalisée par ETS auprès de deux panels composés d'enseignants d'anglais et spécialistes de l'évaluation linguistique provenant de 14 pays européens.

Références : « Etablir une correspondance entre les résultats des tests et le Cadre Européen Commun de Référence (CECR) : applicable au test d'anglais professionnel (TOEIC®), au test d'anglais académique (TOEFL®), au test d'expression orale en anglais (TSE®), au test d'expression écrite en anglais (TWE®) ». Princeton, NJ: Educational Testing Service. 2004.



Segmentation des scores TOEIC® par niveau CECR: B1= de 479 à 619; B2 = de 619 à 803; C1 = de 803 à 943.